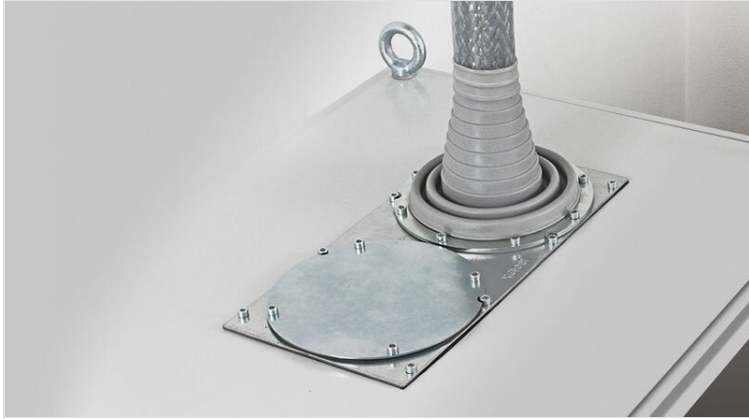


KEL-ULTRA flex 塔形电缆引入底板

用于直径达115 mm的单根电缆 / IP66 / UL type 12



KEL-ULTRA flex 电缆引入底板适用于大型电缆或导管。KEL-ULTRA flex 有两种尺寸，非常适合对直径为25至115mm的电缆和导管进行布线和密封。由于合成橡胶塔型的高柔韧性，使用KEL-ULTRA flex 引入大规格的电缆比使用标准格兰头更容易。

引入电缆或导线管后，可以使用金属环和螺钉快速轻松地安装KEL-ULTRA flex。该环实现了垫圈在外壳壁上的圆形固定和密封，并且随每个KEL-ULTRA flex一起提供。

切割穿芯：比电缆直径小25%。

建议使用扎带固定以提供更高的应力释放。

IP54

IP55

IP64

IP65

IP66

UL TYPE
12

RoHS
compliant

REACH
COMPLIANCE

HL3
EN 45545-2

EN 61373

ECOLAB
certified

UV
ISO 4892-2A

RoHS
compliant

REACH
COMPLIANCE

Made in
Germany

规格

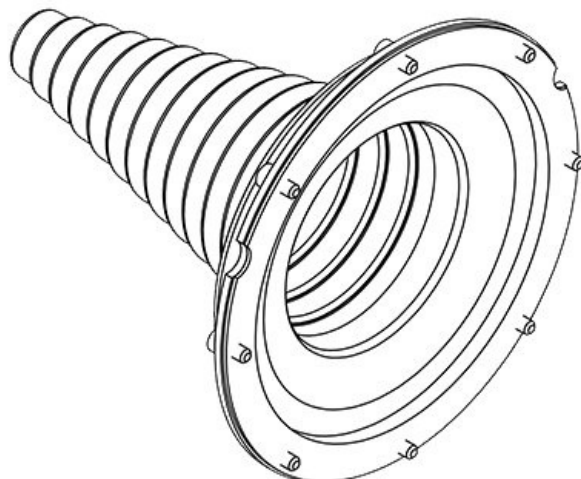
IP防护等级 (EN 60529)	IP54, IP55, IP64, IP65, IP66
UL类型等级 (UL 50E)	UL Type 12
材料	合成橡胶 固定环: 钢板, 镀锌
阻燃等级	UL94-V0, 自熄灭
温度	-40 C° 到 100 C°
属性	无硅, 无卤
安装形式	用螺钉固定

产品优势

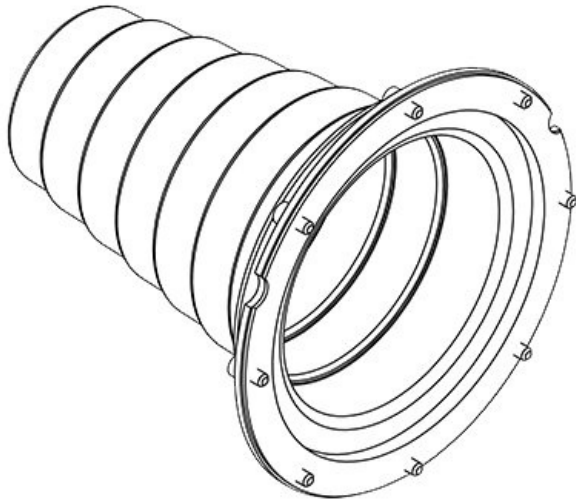
- 可以多角度安装坚硬的电缆
- 经认证的防护等级达到IP66, 符合EN 60529 标准

产品类型和尺寸

KEL-ULTRA flex 1



订货号	42630	外径	168 mm
EAN	4251269309	圆形开孔尺寸	140 mm
	052	螺钉孔的数量	8
包装单位	1	螺钉的直径	5,5 mm
电缆的数量	1	对于电缆直径	1 x 25 - 90 mm
电缆的最大直径	90 mm		
高度	175,5 mm		
安装高度	175,5 mm		



订货号	42631	外径	168 mm
EAN	4251269309	圆形开孔尺寸	140 mm
	069	螺钉孔的数量	8
包装单位	1	螺钉的直径	5,5 mm
电缆的数量	1	对于电缆直径	1 x 75 - 115 mm
电缆的最大直径	115 mm		mm
高度	175,5 mm		
安装高度	175,5 mm		